

Dell Wyse 5000 Series Thin Client

Wyse 5060

Quick Start Guide

Stručná příručka

Skrócony przewodnik

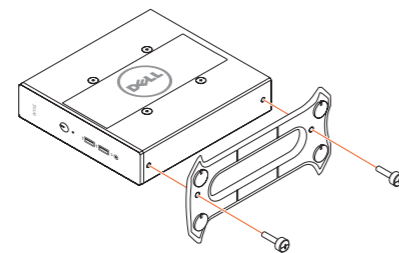
Ghid de pornire rapidă

Stručná úvodná príručka



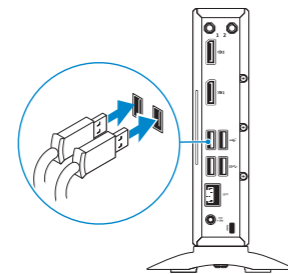
1 Install the stand

Nainstalujte stojan
Zainstaluj podstawkę
Instalați suportul
Nainštalujte stojan



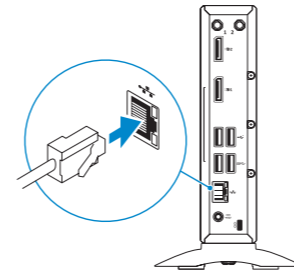
2 Connect the keyboard and mouse

Připojení klávesnice a myši
Podłącz klawiaturę i mysz
Conectați tastatura și mouse-ul
Pripojte klávesnicu a myš



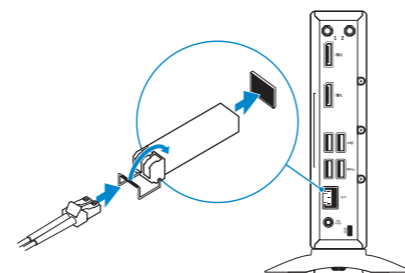
3 Connect the network interface

Připojení síťového rozhraní
Podłącz kartę sieciową
Conectați interfața de rețea
Pripojte sieťové rozhranie



RJ-45 interface
Rozhraní RJ-45
Interfejs wyświetlacza RJ-45
Interfață RJ-45
Rozhranie RJ-45

Or | Nebo | lub | Sau | Alebo

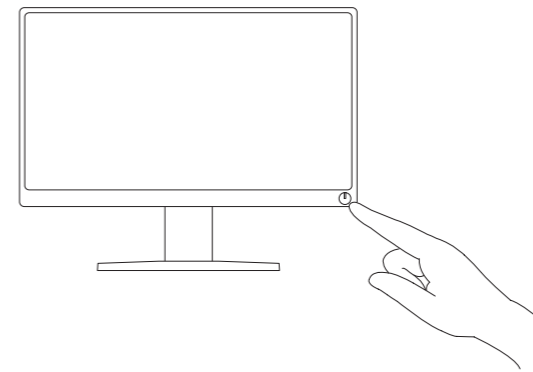
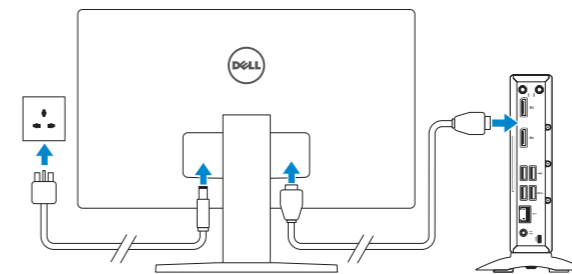


SFP Interface
Rozhraní SFP
Interfejs wyświetlacza SFP
Interfață SFP
Rozhranie SFP

- NOTE: To remove the SFP interface, rotate the latch and unplug it from its slot.**
- POZNÁMKA:** Choce-li rozhraní SFP odpojit, odklopte západku a vytáhněte kabel ze slotu.
- UWAGA:** aby odłączyć interfejs SFP, obróć zatrzask i wyjmij interfejs z gniazda.
- NOTĂ:** pentru a detașa interfața SFP, rotiți dispozitivul de fixare și decuplați-l din fantă.
- POZNÁMKA:** Ak chcete odpojiť rozhranie SFP, otočte poistku a odpojte ho od príslušnej zásuvky.

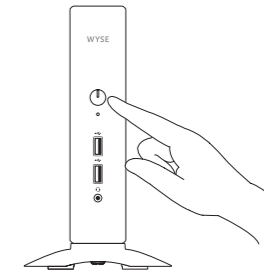
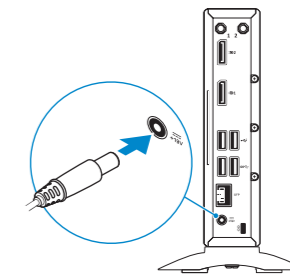
4 Connect the display and press the power button

Připojení napájecího adaptéru a stisknutí tlačítka napájení
Podłącz wyświetlacz i naciśnij przycisk zasilania
Conectați afișajul și apăsați pe butonul de alimentare
Pripojte displej a stlačte tlačidlo napájania



5 Connect the power cable and press the power button

Připojení napájecího kabelu a stisknutí tlačítka napájení
Podłącz kabel zasilania i naciśnij przycisk zasilania
Conectați cablul de alimentare și apăsați pe butonul de alimentare
Pripojte napájací kábel a stlačte tlačidlo napájania



Product support and manuals

Podpora a příručky k produktům
Pomoc techniczna i podręczniki
Asistență pentru produs și manuale
Podpora produktov a príručky

Contact Dell

Obratíte se na společnost Dell | Skontaktuj się z firmą Dell
Contactați Dell | Kontaktovať firmu Dell

Regulatory and safety

Soulad s předpisy a bezpečnost | Przepisy i bezpieczeństwo
Reglementări și siguranță | Regulačné predpisy a bezpečnosť

Regulatory model

Směrnicevým model | Model
Model de reglementare | Regulačný model

Regulatory type

Směrnicevým typ | Typ
Tip de reglementare | Regulačný typ

Computer model

Model počítače | Model komputera
Model de computer | Model počítača

Features

Vlastnosti | Funkcje | Caracteristici | Funkcie

dell.com/support

dell.com/support/manuals

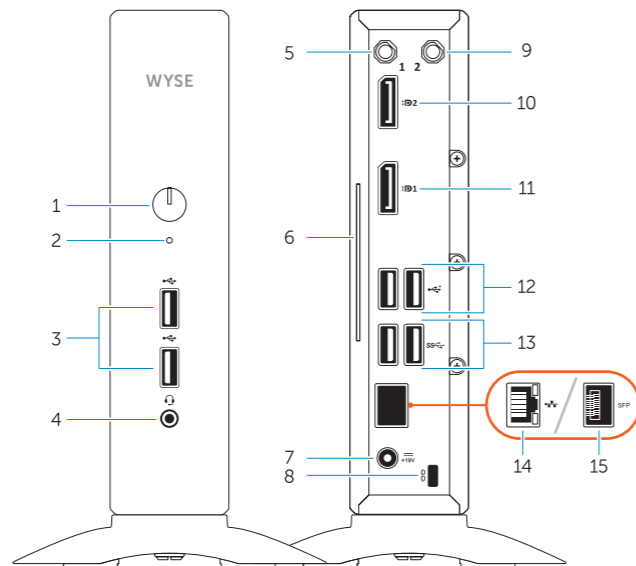
dell.com/contactdell

dell.com/regulatory_compliance

N07D

N07D001

Wyse 5060



1. Power button/Power light
2. Activity light
3. USB 2.0 port (2)
4. Headset port
5. Wireless antenna port (optional)
6. Product information tag
7. +19V Power port
8. Security-cable slot
9. Wireless antenna port (optional)
10. DisplayPort
11. DisplayPort
12. USB 2.0 port (2)

13. USB 3.1 Gen 1 port (2)
14. Network port, 10/100/1000 Base-T interface (optional)
15. SFP interface (optional)

1. Przycisk zasilania/Lampka zasilania
2. Lampka aktywności
3. Port USB 2.0 (2)
4. Gniazdo zestawu słuchawkowego
5. Złącze anteny sieci bezprzewodowej (opcjonalne)
6. Znacznik informacji o produkcji
7. Złącze zasilania prądem stałym +19 V
8. Gniazdo linki antykradzieżowej
9. Złącze anteny sieci bezprzewodowej (opcjonalne)
10. Złącze DisplayPort
11. Złącze DisplayPort

12. Port USB 2.0 (2)
13. Port USB 3.1 pierwszej generacji (2)
14. Złącze sieciowe, 10/100/1000 Base-T (opcjonalnie)
15. Interfejs SFP (opcjonalny)

1. Hlavný vypínač / kontrolka napájania
2. Kontrolka aktivity
3. Port USB 2.0 (2)
4. Port náhlavnej súpravy
5. Port bezdrôtovej antény (voliteľný)
6. Štítko s informáciami o produkte
7. Napájací port +19V
8. Otvor pre bezpečnostný kábel
9. Port bezdrôtovej antény (voliteľný)
10. DisplayPort
11. DisplayPort
12. Port USB 2.0 (2)
13. Port USB 3.1 Gen 1 (2)
14. Sieťový port, rozhranie 10/100/1000 Base-T (voliteľné)
15. Rozhranie SFP (voliteľné)

1. Tlačítko napájení a kontrolka napájení
2. Indikátor aktivity
3. Port USB 2.0 (2)
4. Port pro náhlavní soupravu
5. Port bezdrátové antény (volitelně)
6. Štítek s informacemi o produktu
7. Port napájení +19 V
8. Slot bezpečnostního kabelu
9. Port bezdrátové antény (volitelně)
10. DisplayPort
11. DisplayPort
12. Port USB 2.0 (2)

13. Port USB 3.1 Gen 1 (2)
14. Síťový port, rozhraní 10/100/1000 Base-T (volitelný)
15. Rozhraní SFP (volitelné)

1. Buton de alimentare/Indicator luminos de alimentare
2. Indicator luminos de activitate
3. Port USB 2.0 (2)
4. Port pentru cască
5. Port antenă wireless (opțional)
6. Eticheta cu informații despre produs
7. Port de alimentare de 19 V
8. Slot pentru cablul de securitate
9. Port antenă wireless (opțional)
10. DisplayPort
11. DisplayPort

12. Port USB 2.0 (2)
13. 2 porturi USB 3.1 Gen 1
14. Port de rețea, interfață 10/100/1000 Base-T (opțional)
15. Interfață SFP (opțional)



0D67F6A01